

健康と長寿を考える会

藤田紘一郎先生を囲んで

(東京医科歯科大学名誉教授)

GPS御愛飲の皆様、お元気でご活躍の事と存じ上げます。
今回の講師は免疫学の権威藤田紘一郎先生に講演をお願いしました。

「免疫力が決めて！ 明るく元気な老後を！」

NPO法人自然免疫健康研究会理事長
また、回虫博士として有名な先生。
楽しくて、ためになるお話しが満載です。

お一人でのご参加もちろん宜しいのですが、お友達や、
体調を気にしておられるお知り合いもどうぞおさそいください。

藤田紘一郎先生

著書 免疫力をアップする科学

『毎日、出る!』元気な人になる 腸・寿・力 など多数

.....
場所＝阪急グランドビル26階会議室・26階受付でご案内致します。

日時＝6月13日(木) 14時00分～16時30分
.....

お申し込みの受付は、 電話:FAX 0120-196-107
(FAXでお申し込みの場合はお名前、ご住所をお書き下さい)

NPO法人自然免疫健康研究会理事 合田昭男

Access Map

阪急グランドビル 26階貸会議室

アクセスマップ

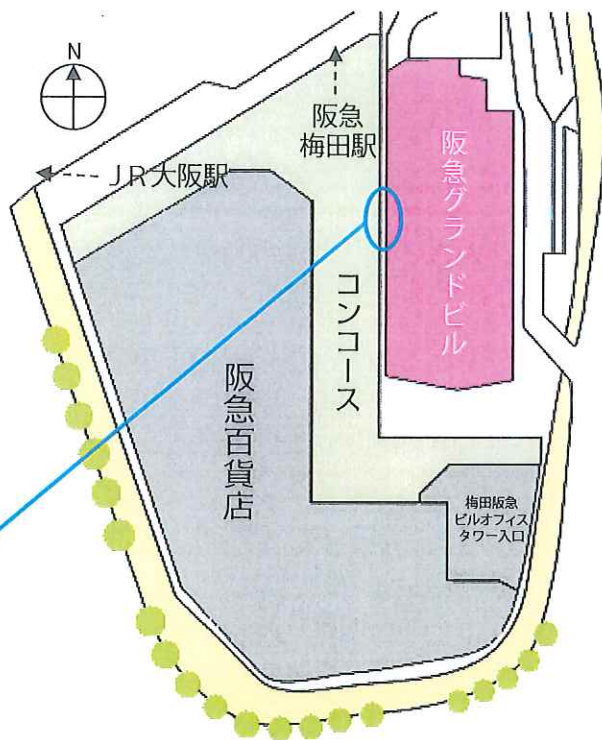
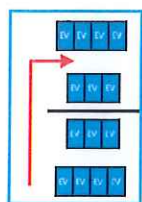
■アクセス

電車でお越しの方

- 阪急梅田駅 (3階改札口) より徒歩約3分
- JR大阪駅 (御堂筋南口) より徒歩約3分
- 阪神梅田駅 (東口) より徒歩約5分
- 地下鉄御堂筋線梅田駅 (11番出口:南改札) より徒歩約3分
- 地下鉄谷町線東梅田駅 (1番出口) より徒歩約5分

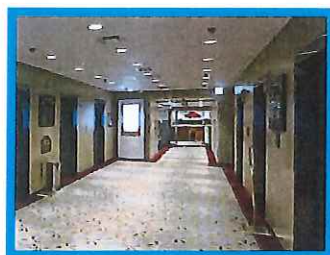
お車でお越しの方

- 阪急グランドビルに駐車場完備 (有料)



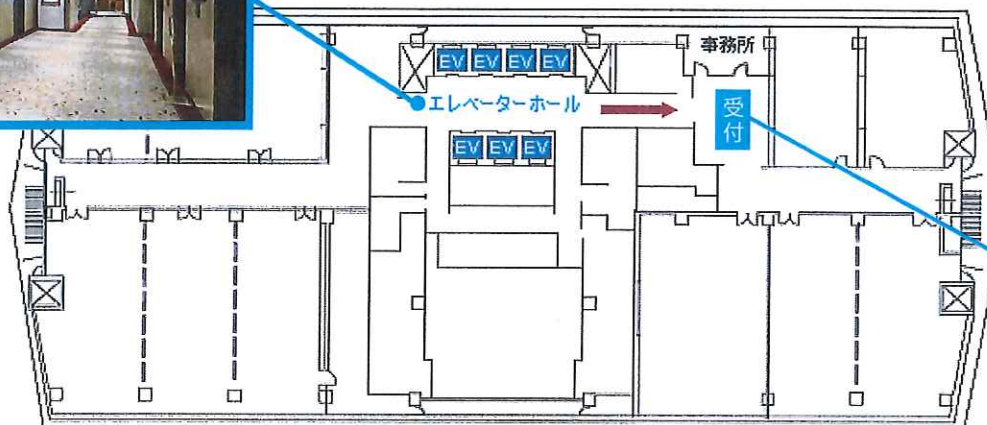
1階メインエントランス

阪急グランドビルの入口には32番街と表記されております。メインエントランスの奥へ進んで頂くと、2箇所のエレベーターホールがございます。奥のエレベーターより26階へお越し下さい。



26階フロア

エレベーターから降りられましたら、フロアマップにあります矢印の方向へお進みください。



阪急グランドビル26階 貸会議室・展示会場

健康と長寿を考える会

藤田紘一郎先生を囲んで

ファックス申し込み用紙

FAX 0120-196-107

お名前

ご住所

お電話

ご同伴者